

APARTMENT for sale in Ripatransone

COLLINARE

€ 210.000

Ref. 8674



140 sq.m. | Bathrooms:: 4 | Bedrooms:: 4 | Rooms:: 5

Certification

Energy classification:: C

EPgInr: 74.69 kwh/□

Features

Floor:: Ground floor

Total floors:: 2

Independent heating:: Independent

Car parking space:: Uncovered

Year of construction:: 2010

Terrace:: Present

Garden:: Private, 350 sq.m.

Distance from seafront:: 10.000 meter

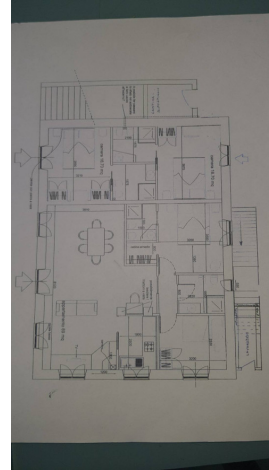


Re Casa S.r.l.s.
Via San Francesco n. 13 b/c - 63074 San Benedetto del
Tronto (AP)
0735365467

Kitchen:: Kitchenette	Final cleaning:: Yes
Antenna switch	Storage
Internet high speed coverage (ADSL)	Cellar : 7 □
Fire place	Telephone system
Washing machine	TV
Dishwasher	Uncovered car parking space
Sea view	Panoramic view
Availability (multiple selection) : Immediate	More properties are available in this same building







ATTESTATO DI PRESTAZIONE ENERGETICA DEGLI EDIFICI

DATI GENERALI

Indirizzo dell'edificio
 Residenziale
 Non residenziale

Tipologia dell'edificio
 Edificio civile
 Edificio industriale
 Edificio pubblico
 Edificio religioso
 Edificio storico
 Edificio monumentale
 Edificio di culto
 Edificio di servizio
 Edificio di pubblica utilità
 Edificio di altro tipo

Dati identificativi
 Indirizzo: Via San Francesco, 13
 Comune: San Benedetto del Tronto (AP)
 Provincia: AP
 CAP: 73044
 Località: San Benedetto del Tronto
 Data di costruzione: 1970
 Superficie utile (m²): 120,79
 Superficie utile (m²): 120,79
 Volume lordo (m³): 404,48
 Volume lordo (m³): 404,48

Dati energetici previsti
 Climatizzazione invernale
 Climatizzazione estiva
 Riscaldamento
 Refrigerazione
 Illuminazione
 Altro

PRESTAZIONE ENERGETICA DEGLI EDIFICI

Prestazione energetica globale
 Classe energetica: **C**
 EPg,globali: 11,8 kWh/m²/anno

Indicatore di prestazione energetica globale
 EPg,globali: 11,8 kWh/m²/anno

Indicatore di prestazione energetica globale
 EPg,globali: 11,8 kWh/m²/anno