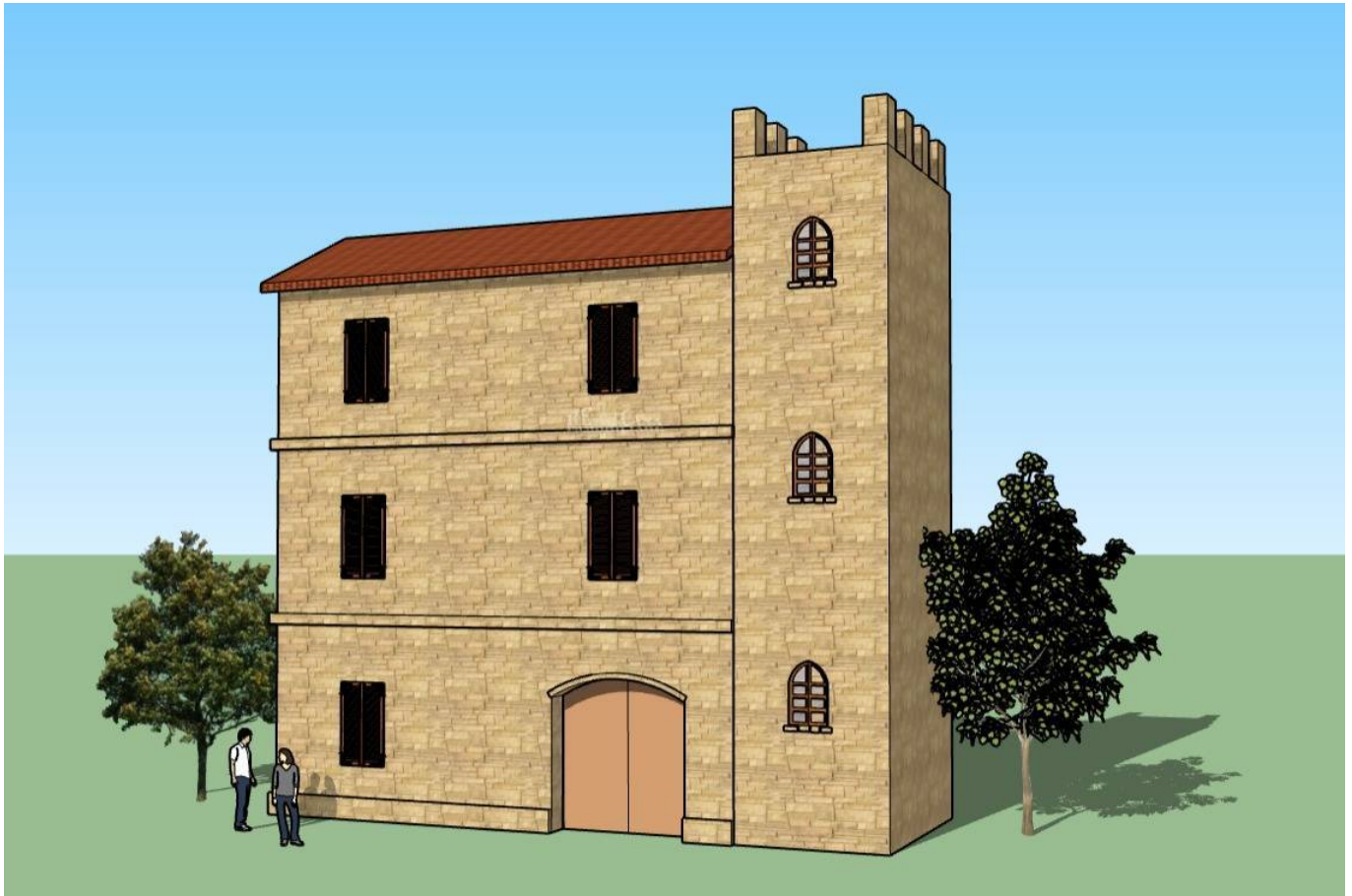


FARMHOUSE for sale in Cupra Marittima CENTRO STORICO (vecchio incasato del paese alto)

€ 50.000

Ref. 9082



210 sq.m. | Bathrooms:: 2 | Bedrooms:: 3 | Rooms:: 5

Features

Floor:: Maisonette

Total floors:: 2

Garden:: Private

Distance from seafont:: 900 meter

Internet high speed coverage (ADSL)

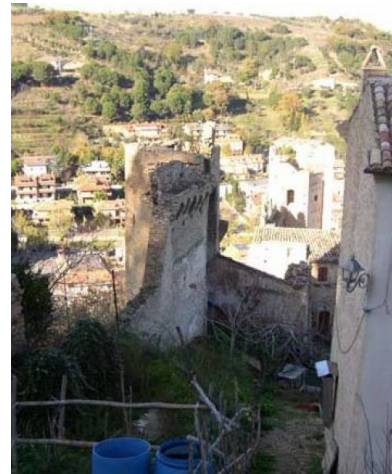
Sea view

Panoramic view



Nearby

Gymnasiums:	Wellness centre (spa):
Football field:	Sport complex:
Tennis court:	Cycling lanes:
Recreation grounds:	Train station:
Public means of transport:	Kindergarten:
Elementary schools:	Junior high school:
Senior high school:	Shopping centre:
Pizzerias:	Restaurants:



I FONDI DEL PNRR A SOSTEGNO DEI BORCHI E DEL PATRIMONIO RURALE

Un tema "grande attualità" in questi giorni è il Piano Nazionale di Ripresa e Resilienza (PNRR), il programma di investimenti che l'Italia deve presentare alla Commissione europea, entro il 30 aprile 2021, nell'ambito del Next Generation EU, lo strumento per rispondere alle crisi provocate dal Covid-19.

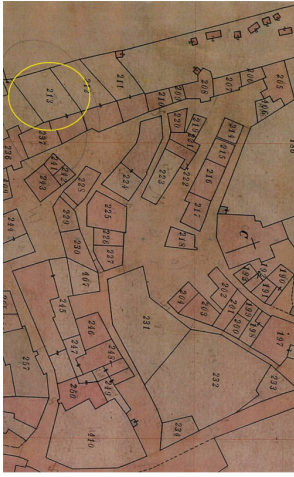
Il Piano, strutturato in 6 Missioni, prevede investimenti pari a 191,5 miliardi di euro raccogliendo al suo interno una serie di riforme centrali per il nostro Paese che vanno dalla pubblica amministrazione alla giustizia e soprattutto alla promozione della digitalizzazione e della transizione ecologica.

All'interno del PNRR è nella Missione 1 "Digitalizzazione, innovazione, competitività e cultura" che, attraverso la Componente "Formazione e cultura 4.0", sono specificati i fondi destinati al rilancio della cultura e del turismo in quanto settori strategici per la crescita e lo sviluppo dell'Italia.

Nel dettaglio attraverso i fondi previsti per cultura e turismo - 6,48 miliardi di euro cui si aggiungono 1,46 miliardi a valore sul Fondo complementare - il PNRR intende:

- incrementare l'attrattività dell'Italia migliorando il sistema turistico e culturale attraverso la modernizzazione delle infrastrutture materiali e immateriali del patrimonio storico artistico, il miglioramento della mobilità digitale e dell'accessibilità fisica e cognitiva della cultura;
- rigenerare i luoghi e le periferie urbane attraverso la promozione della partecipazione alla cultura, il rilancio del turismo sostenibile e la tutela e valorizzazione dei parchi e giardini storici;
- mettere in sicurezza e restaurare i luoghi di culto e il patrimonio storico architettonico;
- potenziare le strutture ricettive attraverso investimenti in infrastrutture e servizi turistici strategici, rinnovando l'economia turistica e promuovendo il turismo delle radici;
- supportare la transizione digitale e verde nei settori del turismo e della cultura 4.0, la rigenerazione socio-economica dei territori e promuovere la formazione e l'occupazione tra scuola, università, imprese e cultura;
- sostenere il patrimonio artistico-culturale meno noto di Roma e "Periferie nelle Storie" per promuovere la capacità attrattiva del Paese a partire da una fruizione sinergica e innovativa del patrimonio e la riqualificazione dei contesti locali, attraverso forme di turismo "senza" o a sostenibilità.

Linea di intervento "Rigenerazione culturale di piccoli siti turistici e culturali, aree rurali e periferie urbane"



Re Casa S.r.l.s.

Via San Francesco n. 13 b/c - San Benedetto del Tronto (AP) - 0735365467

info@recasa.it - <https://www.recasa.it/en>

VAT 02426430449